

Flying Page

Die Flying Page wird als einzelnes Zeitungsblatt mittig längs gefalzt und um den Bund eines Buches gelegt, idealerweise ohne Bunderdruck. Werbetechnisch erhält man so vier halbe Einzelseiten.



Technische Richtlinien:

- Umfang: 4 Seiten
- Papier: 45 g/m² – 52 g/m²
(wie Hauptprodukt)
- Farbigkeit: 4c Euroskala
- Buchform: die Flying Page liegt um ein Buch,
Gesamtumfang max. 28 Seiten + Flying Page
- Papierformat: 157,5 × 470 mm, (offen 315 × 470 mm)
- Satzspiegel: max. 127,5 × 438 mm
- Bundsteg: Ein Bundsteg von 30 mm zwischen den einzelnen Teilseiten sollte
mindestens eingehalten werden!
Wenn Druck über den Bund gewünscht wird, ist dies nur mit
Qualitätsverlust zu realisieren! Technisch bedingt entstehen
Fehlstellen bzw. Abschmiereffekte im Bund.
- Satz/Layout: Wie eine normale Seite anlegen (Papierformat: 315 × 470 mm),
aber nur die entsprechenden Satzspiegel mit Inhalt füllen.
- Perforation: Eine Längsperforation ist nach Absprache möglich.

! Im Seitenspiegel für die Druckproduktion sind diese Seiten die Seiten 1 und 2
(bitte mit Kürzel FP1 und FP2 kennzeichnen), die Titelseite wird zur Seite 3.

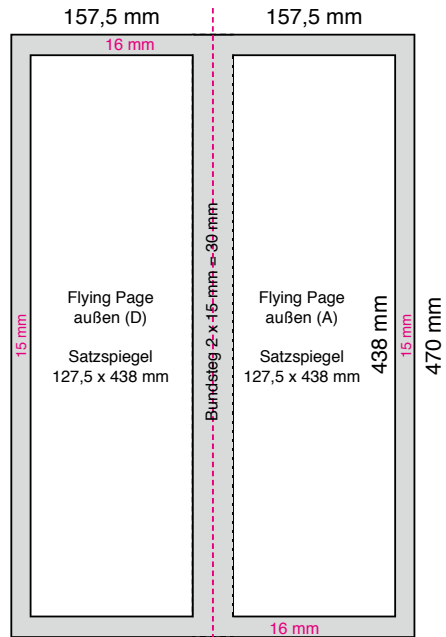
Abweichungen im Längsfalz von +/- 5 mm sind verfahrensbedingt. Durch die unterschiedlichen Papierstärken/Papierlagen innerhalb des Produktes kann es zu Beeinträchtigungen der Paketqualität und des Lagenbildes kommen. Beide Einschränkungen stellen insofern keinen qualitativen Mangel dar.

Bei der Verarbeitung als maschinelle Beilage bitte vorher die Freigabe des Dienstleisters einholen. Im Bedarfsfall werden dafür auch Muster zur Verfügung gestellt.

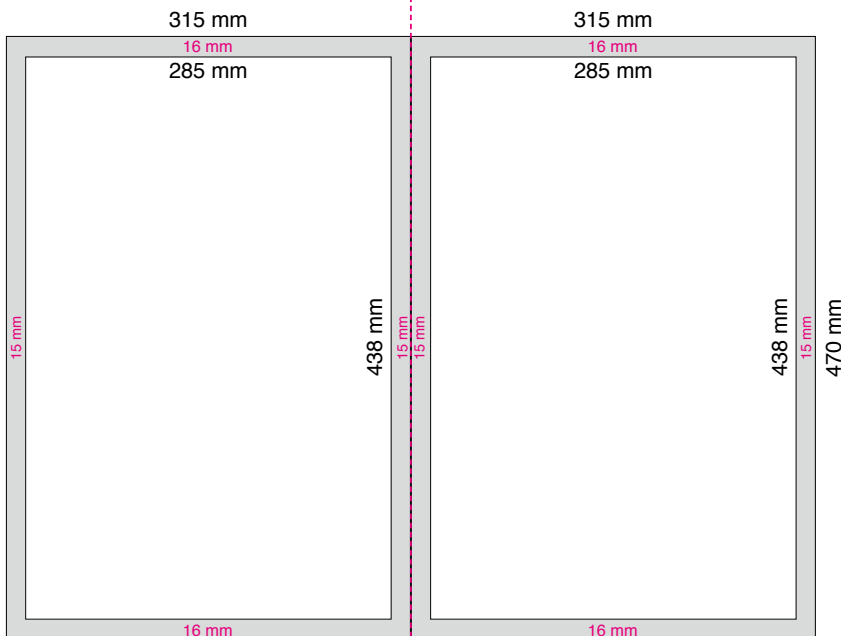
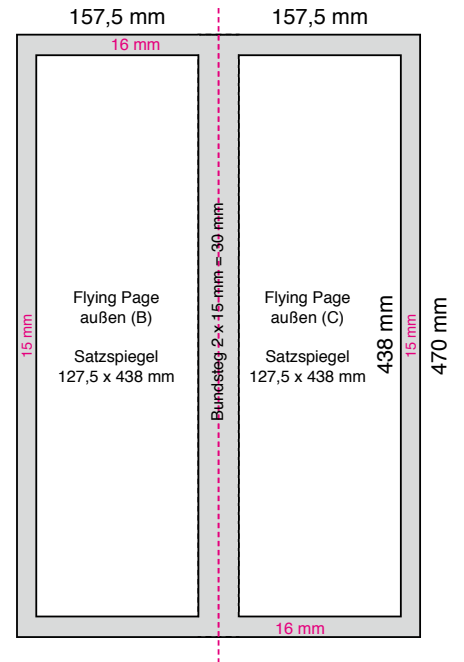
Neben den genannten produktspezifischen Parametern gelten ebenfalls die in den „Technischen Parameter für Druckdaten“ genannten.

Skizze: Flying Page

FP1 Flying Page (außen)



FP2 Flying Page (innen)



Berliner Format (BF) Inhalt

Berliner Format (BF) Inhalt